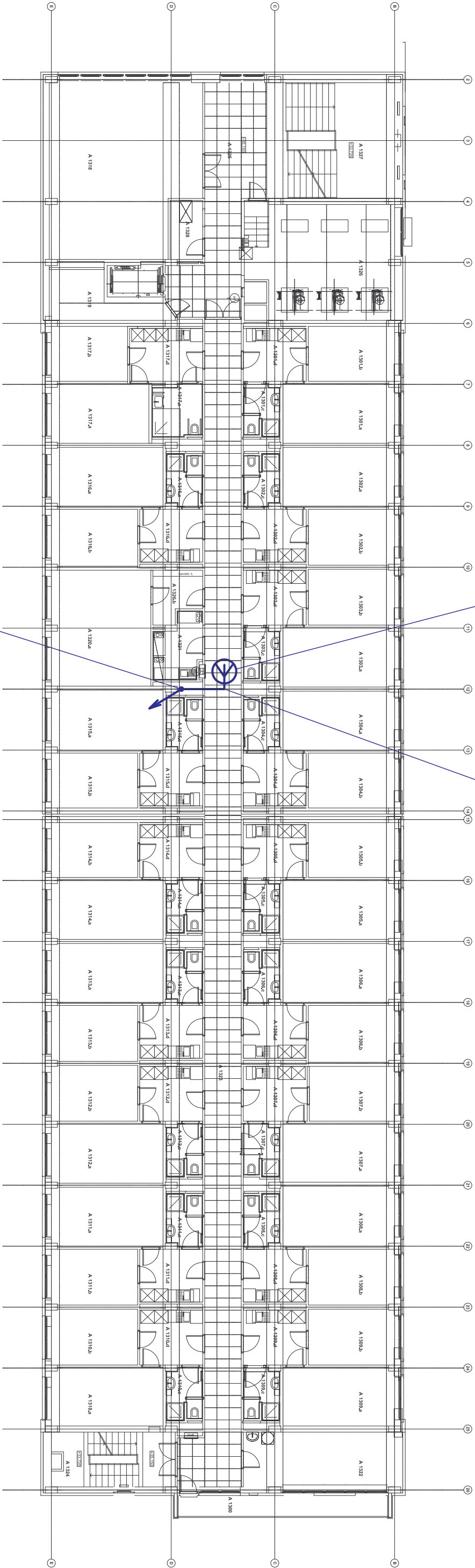
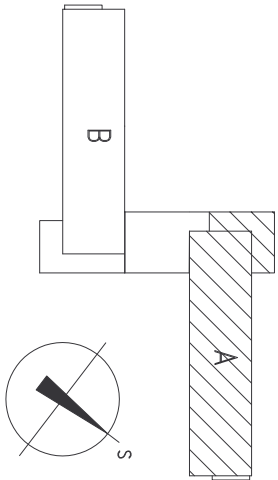


Všesměrová coverage anténa COV-12
umístěna nad podhledem

Koaxiální kabel LCF 12-50 veden ve stávajících
kabelových žlábkoch nad podhledem



Koaxiální kabel LCF 12-50 veden ve
stoupací kabelové šachtě z 12.NP



ZODP. PROJEKTANT	VYPRACOVAL	KONTROLOVAL
Ing. Jan Konio	Jiří Boláš	Ing. Marek Bohunek
OBJEDNATEL : Vysoká škola báňská – Technická univerzita Ostrava, 17. listopadu 15/2172, 708 33 Ostrava – Poruba		
NÁZEV AKCE : " Stavební úpravy budovy kolejí "A" VŠB-TU Ostrava "		
ČÁST : Bezdrátové rádiové spojení složek IZS		
OBSAH : Půdorys 13.NP		
PPS KANIA PROJEKČNÍ A INŽENYRSKÁ ČINNOST		PPS KANIA s.r.o. Olštýn 6380, 712 00 Ostrava tel : 596 245 262, fax : 596 245 262 email : projekce@pps-kania.cz
DATUM	SRPEN 2009	
Č. ZAKÁZKY	10A/ 09	
MĚŘÍTKO	1:100	
STUPEŇ	DVZS DPS	
Archiv:		
ARCHIVNÍ ČÍSLO : PPS - 10A / 09 - RS - 04		Č. V. 13